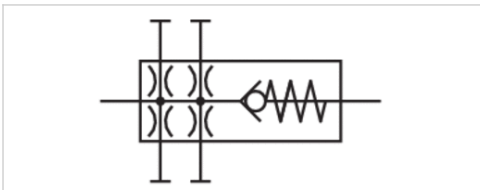


## Verteiler, Serie AS3-DIN

- G 3/8, G 1/2
- Verteiler 4-fach
- Rückschlagventil
- ATEX-geeignet



Bauart	Rückschlagventil, verblockbar
Einbaulage	Beliebig
Betriebsdruck min./max.	0,4 ... 16 bar
Umgebungstemperatur min./max.	-10 ... 50 °C
Mediumtemperatur min./max.	-10 ... 50 °C
Medium	Druckluft, neutrale Gase
Gewicht	0,32 kg



### Technische Daten

Materialnummer	Anschluss	Neendurchfluss	Neendurchfluss	Neendurchfluss	Neendurchfluss	Neendurchfluss
		Qn 1►2	Qn 1►3	Qn 1►4	Qn 1►5	Qn 1►6
R412007254	G 3/8	5100 l/min	3300 l/min	2250 l/min	2250 l/min	2250 l/min
R412007255	G 1/2	5100 l/min	3300 l/min	2250 l/min	2250 l/min	2250 l/min

Neendurchfluss Qn bei Sekundärdruck p2 = 6 bar und Δp = 1 bar

### Technische Informationen

4 zusätzliche Luftabgänge vor dem Rückschlagventil.

Geeignet für den Einsatz in den Ex-Zonen 1,2,21,22

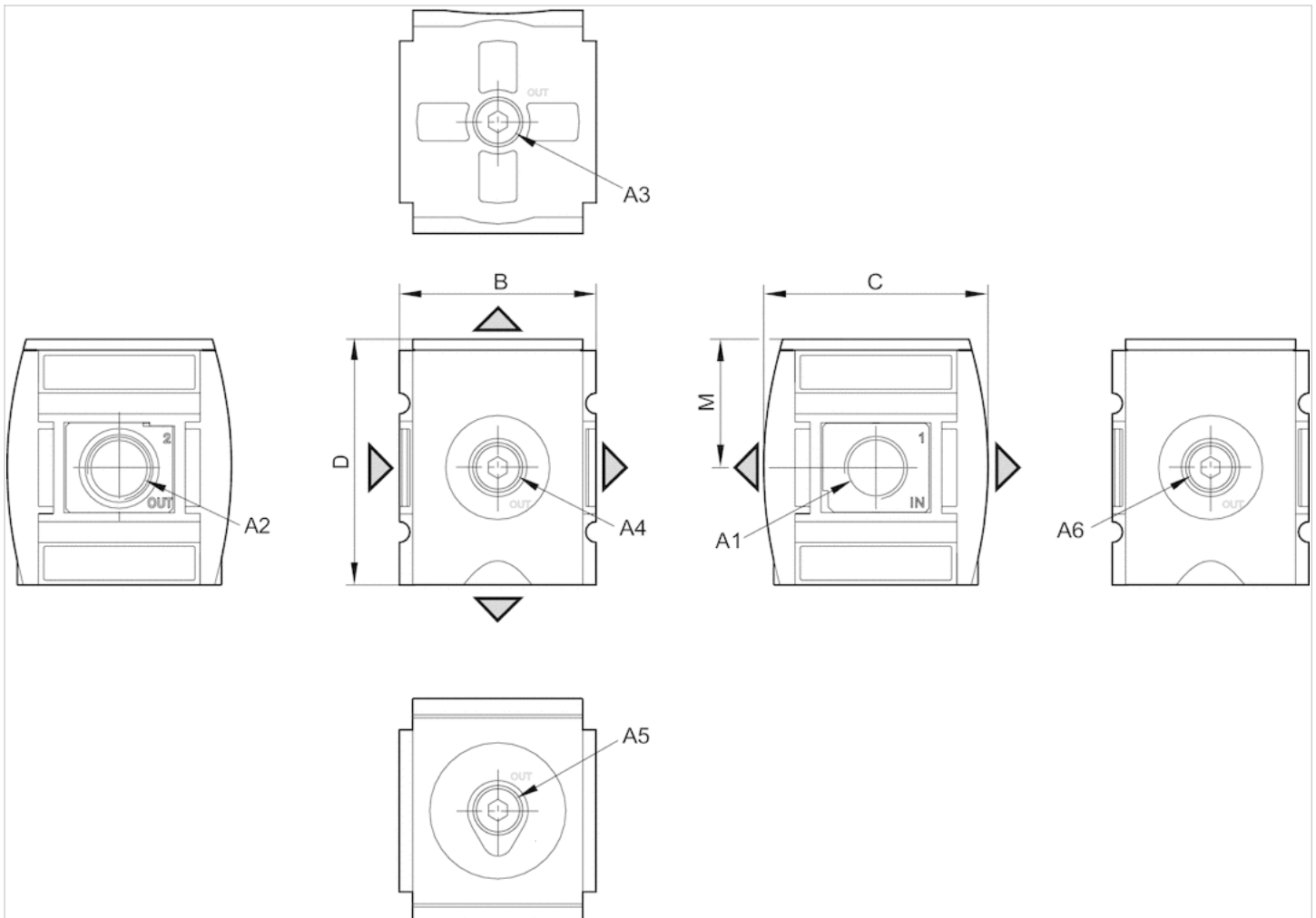
Die Änderung der Durchflussrichtung (von Luft einspeisung links auf Luft einspeisung rechts) erfolgt durch einen um 180° in der vertikalen Achse gedrehten Einbau. Weitere Details entnehmen Sie bitte der Bedienungsanleitung.

### Technische Informationen

Werkstoff	
Gehäuse	Polyamid
Frontplatte	Acrylnitril-Butadien-Styrol
Dichtungen	Acrylnitril-Butadien-Kautschuk
Gewindebuchse	Zink-Druckguss

## Abmessungen

## Abmessungen



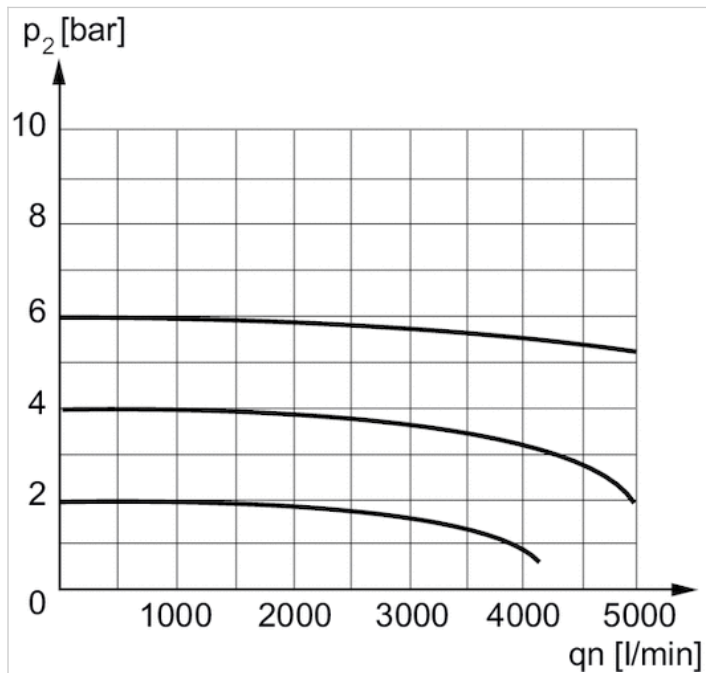
- A1 = Eingang
- A2 = Ausgang
- A3 = Ausgang
- A4 = Ausgang
- A5 = Ausgang
- A6 = Ausgang

## Abmessungen in mm

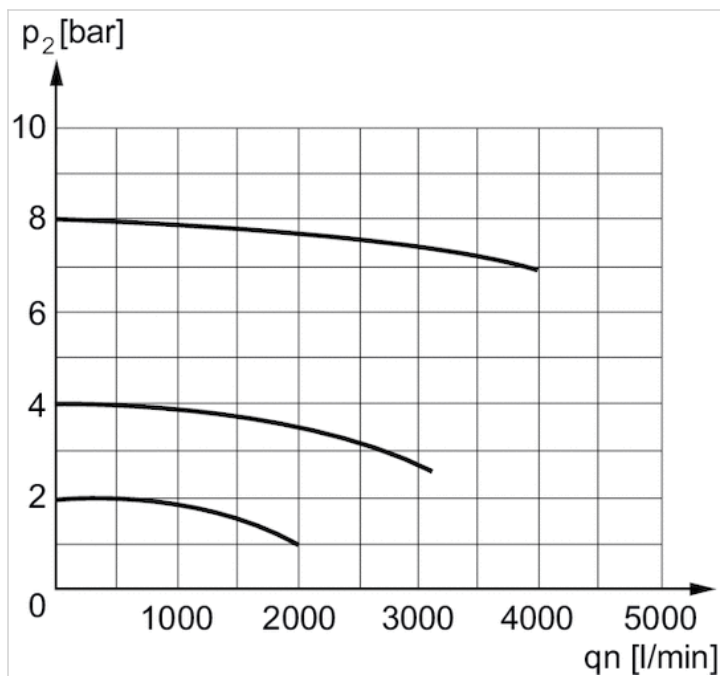
A1	A2	A3	A4	A5	A6	B	C	D	M
G 3/8	G 3/8	G 1/2	G 3/8	G 1/4	G 3/8	63	74	80	42.5
G 1/2	G 1/2	G 1/2	G 3/8	G 1/4	G 3/8	63	74	80	42.5

## Diagramme

## Durchflusscharakteristik

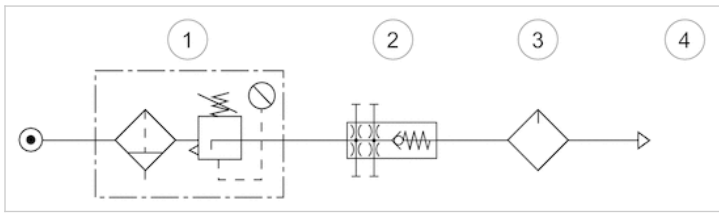


Nenndurchfluss 1 ►  $2p_2$  = Sekundärdruck  
 $q_n$  = Nenndurchfluss



Nenndurchfluss 1 ►  $3p_2$  = Sekundärdruck  
 $q_n$  = Nenndurchfluss

## Verwendung



1) Filterdruckregler 2) Rückschlagventil 3) Öler 4) Druckluft